



30-11-2022

Réunion

Commission locale d'information



Modifications VD4

EDF TRICASTIN

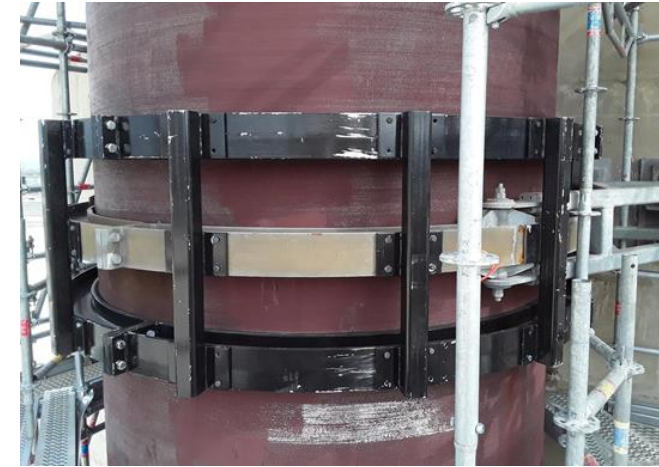
Robustesse aux cas de charge Noyau Dur (Séisme Noyau Dur et vent) de la cheminée DVN



Les renforcements sont réalisés via la mise en place de 6 cerces métalliques additionnelles sur la cheminée DVN.

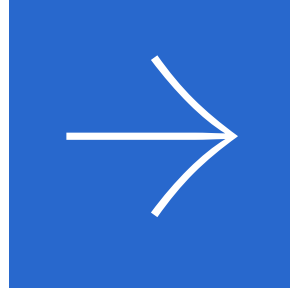


Echafaudage pour la réalisation des travaux - Hauteur de 40m

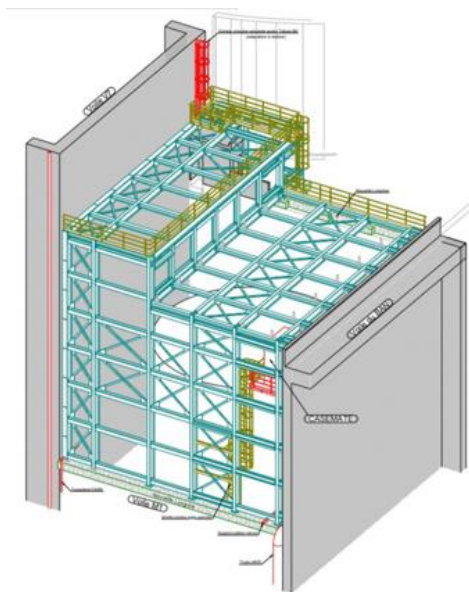


Exemple de Cerce de renfort mise en place

Protections contre la tornade Noyau Dur du réservoir d'eau du système de traitement et de refroidissement des piscines



Mise en place d'une charpente métallique recouvrant la totalité de la rétention dans laquelle est disposée le réservoir d'eau.



Zone d'implantation de la structure de protection

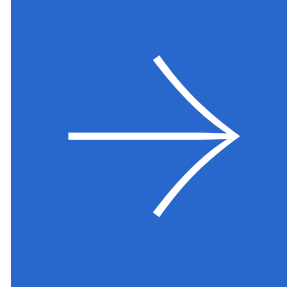
Coulage des fondations recevant la charpente

Alimentation de Secours de Générateurs de vapeur Noyau Dur et appoint Noyau Dur aux piscines BR et BK

Traitements de sol sous le bâtiment contenant le réservoir d'eau de secours des générateur de vapeur pour assurer sa tenue au séisme Noyau Dur et à la liquéfaction.



Création du puit et injection sous la bâche ASG



Mise en place d'un réseau enterré afin d'alimenter durablement le réservoir d'eau des générateurs de vapeur et des piscines par la Source d'Eau de l'appoint Noyau Dur.



Création VRD et mise en place PEHD

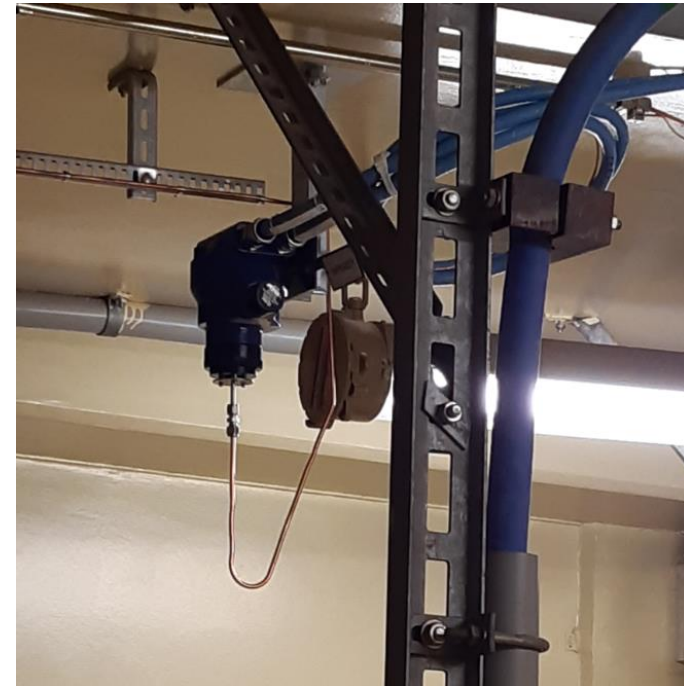
Prévention du risque d'explosion dans les locaux des batteries avec application des principes WENRA



Ajout d'une détection hydrogène dans ces locaux et la prise en compte de cette détection dans les remontées d'alarmes



Local batterie



Détecteur d'hydrogène



Merci

